



ZURFLÜH-FELLER



**Hersteller und Systementwickler
von Rolladenkomponenten**
seit 1920

www.zurfluh-feller.fr

Als Konstrukteur, Entwickler und Hersteller von Rollladenlösungen und Systemen seit 1920 ist Zurflüh-Feller heute französischer Marktführer für Rollladenkomponenten.

ZURFLÜH-FELLER gilt als einer der wichtigsten Partner der Fensterindustrie und arbeitet eng mit Rollladenherstellern, PVC-Fensterbauern, PVC und Aluminium Systemgeber und Motorenherstellern.

Als innovativ tätiges Unternehmen im Bereich Rollläden bietet ZURFLÜH-FELLER seinen Kunden immer wieder neue Produkte an, die in den folgenden 3 entscheidenden Punkten überzeugen:

Einfache Bauart
Effizienz
Spitzenqualität

Von den Standard - Rollladenkomponenten, über Sonderanfertigungen bis hin zu Baugruppen und Unterbaugruppen bietet ZURFLÜH-FELLER seinen Kunden tagtäglich Spitzentechnologie individueller Anpassung an jedes Anforderungsprofil an.

UNSERE STANDORTE

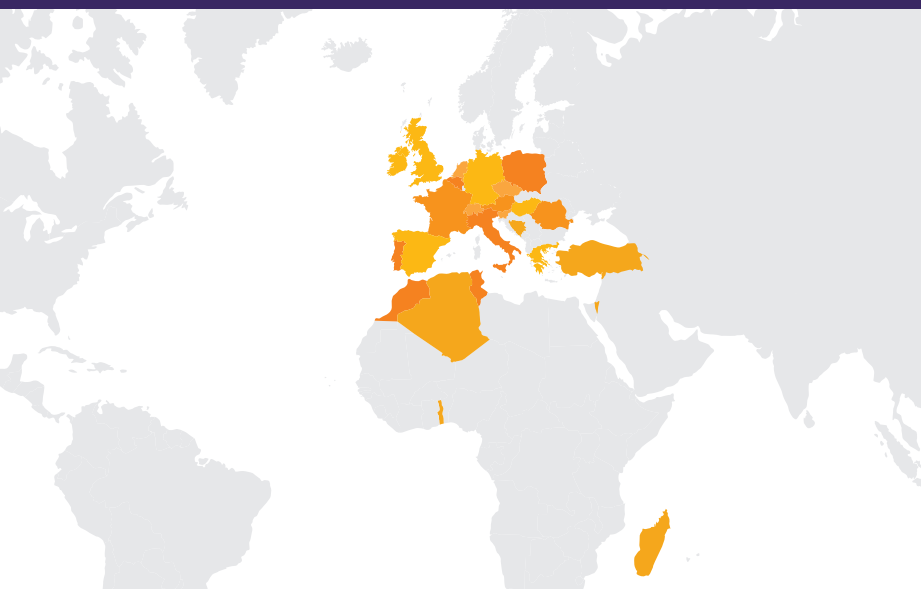
1. Autechaux-Roide/Noirefontaine
2. Polen

UNSERE PARTNER

3. Marseille
4. Deutschland
5. Rumänien



INDIVIDUELL ZUGESCHNITTENER SERVICE, IN INDUSTRIELLEM MASSTAB



EINE STARKE PRÄSENZ IM AUSLAND



62 Mio. € Umsatz deren
20% im Ausland



über 400
Mitarbeiter



29 000 m²
Produktionsfläche



20 000 Aufträge
pro Jahr



10% des Umsatzes wird jährlich in
die industrielle Produktionstechnik
sowie R&D investiert



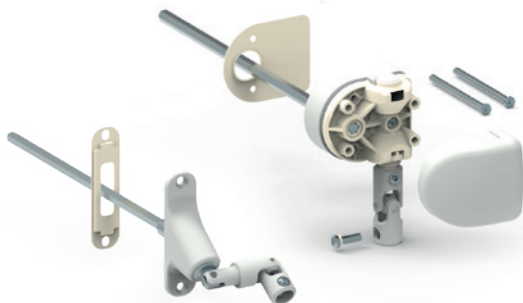
4500 verschiedene
Produkte



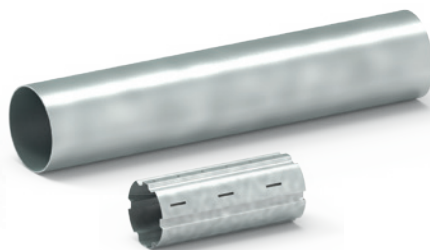
INNOVATIVES SORTIMENT FÜR **ROLLLÄDEN** UND **ROLLTORE**

Produktlinien zur Erfüllung neuer Vorschriften

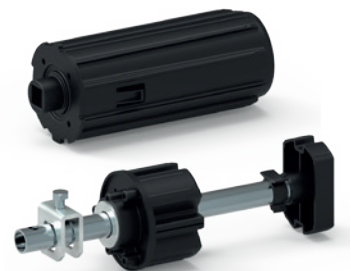
MANUELLE BEDIENUNG



STAHLWELLEN



WALZENKAPSELN

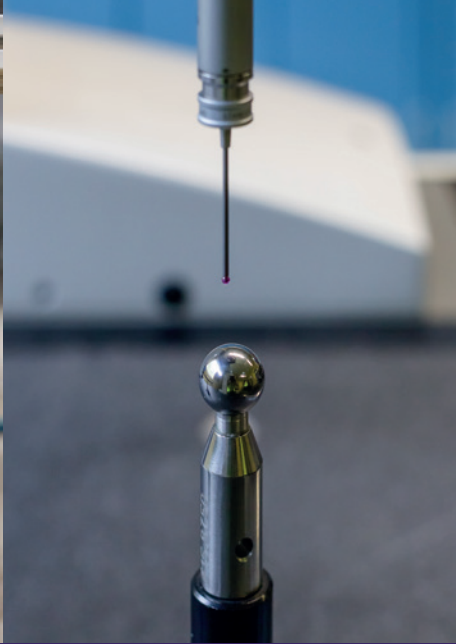


BEFESTIGUNGSELEMENTE



LAGER





ERFOLGREICHE
INNOVATION DANK
UMFASSENDEM,
HOCHTECHNISHEM
KNOW-HOW

DIE PRODUKTION STÜTZT SICH AUF DIE FOLGENDEN 6 KOMPLEMENTÄREN HERSTELLUNGSVERFAHREN



ABSTECHEARBEIT

25 Millionen
Automatengedrehte Teile pro Jahr



PROFILIERUNG

Verarbeitung von **2500 Tonnen**
Stahlband pro Jahr
3000 km profilierte Wellen Jährlich



KUNSTSTOFFEINSPRITZUNG

Jährliche Verarbeitung von **2500 Tonnen**
Kunststoff im Spritzguss
Produktion von **110 Millionen** Teilen pro Jahr



SCHNEIDARBEIT /
METALLPRESSEN

Jährliche Herstellung von
18 Millionen Teilen
Mehr als **1500 verschiedene Artikel**



ZUSAMMENBAU

Automatisierte Montage
Jährliche Montage von **10 Millionen**
Teilen



OBERFLÄCHENBEHANDLUNG

Verzinken-Phosphatierung-
Passivierung-Lackierung
Keinerlei Umweltbelastung



EINE LEISTUNGSSTARKE F&E ABTEILUNG, FÜR ERFOLGREICHE LÖSUNGEN

INNOVATION STEHT IM MITTELPUNKT DER ENTWICKLUNGSPOLITIK VON ZURFLÜH-FELLER

- 22 Personen arbeiten an der Entwicklung neuer Produkte bis zur industriellen Reife.
- ZURFLÜH-FELLER verfügt über eigene Versuchs- und Testanlagen für die Zertifizierung seiner Produktneuheiten,
- An die Entwicklungsarbeit gekoppelte Leistungen:
 - Überwachung (Wettbewerb, Einhaltung von Normen, Vorschriften, Zertifizierung)
 - Hoher Erfahrungswert
 - Prototypenherstellung
 - Versuchslabor
 - Messlabor

HÖCHSTES ENGAGEMENT FÜR QUALITÄT

Zur Gewährleistung der Qualitätsicherung stützt sich ZURFLÜH-FELLER:

- In der Entwicklungsphase: auf die Produkt-/Verfahrensqualifikation
- In der Produktionsphase: auf die konsequente Produktüberwachung
- In der Vertriebsphase: auf die sofortige Reaktion auf Qualitätsmängel

Wir arbeiten von der Entwurfsphase an eng mit unseren Kunden zusammen, um sicherzustellen, daß die Produkte den Anforderungen neuer Normen gerecht zu werden und die Zertifizierungsauflagen zu erfüllen.

MESS UND VERSUCHSLABOR

- 200 Versuche pro Jahr
- 280 Messaufträge im Jahr 2017



**ALS 70 AKTIVE
PATENTE**



UNSERE VERTRIEBS- ABTEILUNG ZU IHREN DIENSTEN

- In Frankreich wie im Ausland
- Individuelle technische Beratung für unsere Kunden
- Servicevorteile von ZURFLÜH-FELLER:
 - Optimierte Logistik: garantierter Versand innerhalb von 7 Werktagen nach Eingang der Bestellung
 - Enge technische Zusammenarbeit von der Beratung bis hin zur gemeinsamen Entwicklung

EINE NEUE **WEBSITE**

- Produktinformationen suchen
- Katalog konsultieren
- Download von technischen Dokumenten und Marketingbroschüren
- Online bestellen
- Ihren Vertriebsmitarbeiter kontaktieren



ZURFLÜH-FELLER

11 Rue des Herbiers - 25190 Noirefontaine - France - Tél.: +33 (0)3 81 99 33 00 - Fax: +33 (0)3 81 99 33 40 - std@zurfluh-feller.com

www.zurfluh-feller.fr